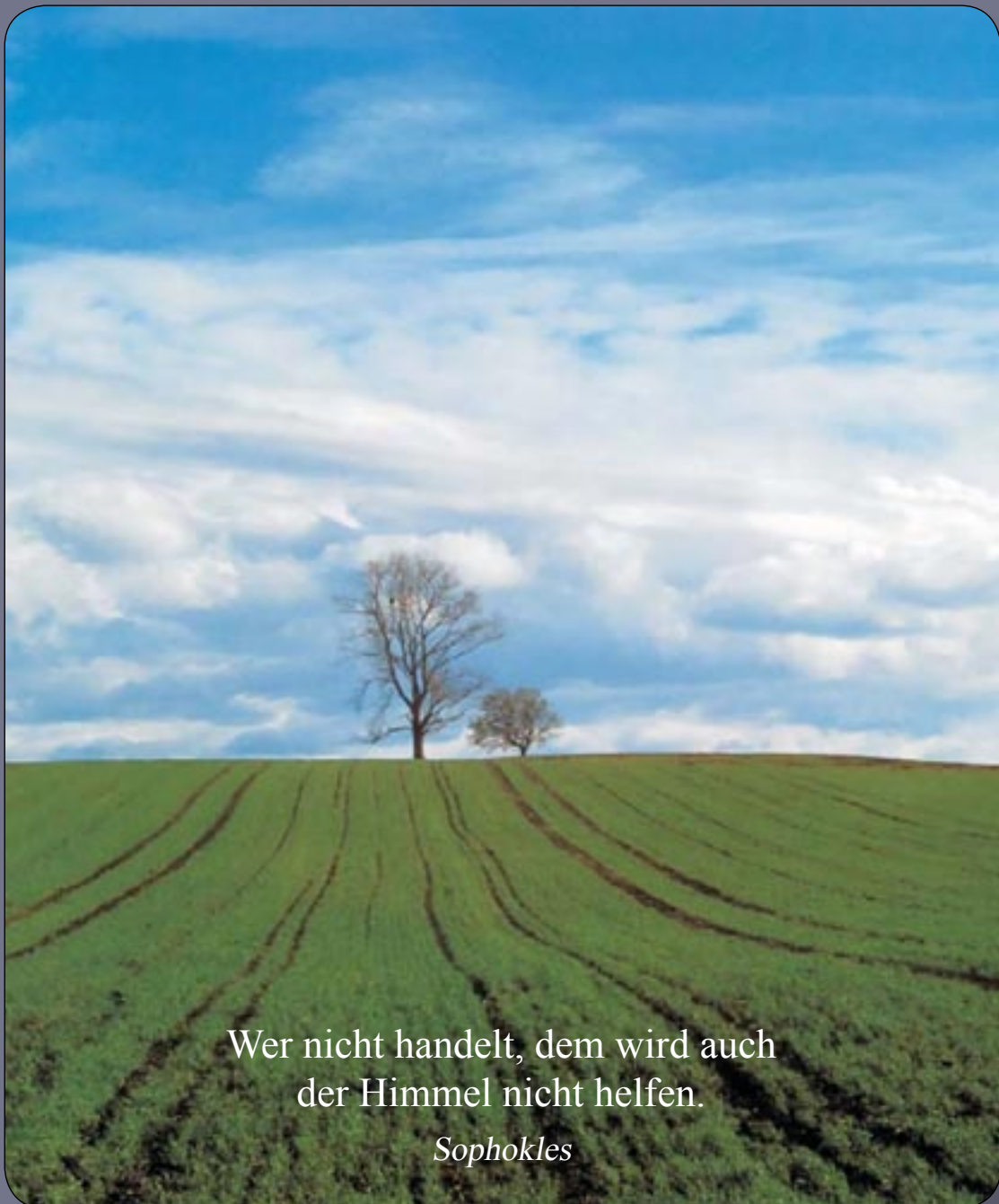


Räumlichkeiten
für
Vorträge, Präsentationen und Besprechungen



Wer nicht handelt, dem wird auch
der Himmel nicht helfen.

Sophokles

Die Räumlichkeiten

Überblick

Angebot von Räumlichkeiten für Seminare, Beratungen, Behandlungen und Veranstaltungen. Räume für Schulungen, zum Lernen bis hin zur Gesundheit, Erfolg und Wohlbefinden.

Nahe des Naturparadieses Starnberger See gelegen und in stilvoller Umgebung möchten wir Ihnen unsere Räumlichkeiten für Ihre Veranstaltungen zur Verfügung stellen. Lassen Sie uns ein Stück zu Ihrem Erfolg beitragen.

Die Räumlichkeiten bestehen aus:

Empfangsraum mit Stehtischen (30 qm)

Vortragsraum „Aufkirchen“ (50 qm)

Gesellschaftsraum „Berg“ (36 qm)

Die Räume sind nach Ihren Wünschen konzipierbar, z. B. mit Parlamentsbestuhlung und Tischen. Als U-Form, Festtafel oder Theaterbestuhlung 14 - 45 Plätze.

Vorhanden ist auch eine komplett eingerichtete Küche mit Essgeschirr, Kaffeegeschirr, Bestecken und Gläsern sowie gekühlten Getränken, Garderobe und WCs und ausreichend Parkmöglichkeiten. Die Räume sind größtenteils mit Parkettboden ausgestattet, durch die großen Schiebetüren wird der direkte Blick zum Garten frei. Dort befindet sich auch der Eingang.

Zugang

Die Vortragsräume befinden sich in einem im Landhausstil erbauten Wohn- und Geschäftshaus in der Marienstraße in Berg/Aufkirchen. Der Eingang ist an der Ostseite des Gebäudes und führt über die Pfarrgasse. Die Räumlichkeiten sind zur Ostseite mit großen Glasschiebetüren lichtdurchflutet. Die Terrasse und die davor liegende Gartenanlage mit Fischteich und kleinem Wasserlauf sind ein Ort für die Seele und zur Entspannung.

Empfangsraum

Der Empfangsraum mit ca. 30 qm mit Bistrotischen und Buffetanrichte. Zur Kaffee- und Getränkepause oder für Catering aus der direkten Nachbarschaft bzw. für Selbstmitgebrachtes.

Seminarraum „Aufkirchen“

Unser Seminarraum verfügt über ca. 50 qm, Parkettboden, große Fensterschiebeelemente bis zum Boden mit Blick in den Garten. Ohne Ablenkung in einer entspannten und harmonischen Atmosphäre um sich ganz dem Thema zu widmen.

Seminarraum „Berg“

Verfügt über 36 qm, Parkettboden und Erker mit zwei Fenstern zum Garten. Geeignet für Besprechungen, Behandlungen und kleine Gruppen.

Bestuhlung

Kinobestuhlung	ca. 60 Personen
Parlamentbestuhlung mit Tischen	25 Personen
U-Form	ca. 15 Personen
Familiertafel	ca. 36 Personen
	plus Kindertisch für 6 Kinder
Stuhlkreis	ca. 20-50 Personen
Kissen um den Teetisch	in beliebiger Personenzahl

Ausstattung

Flipchart
Beamer
Plantafel
Farbkopierer
Kassettenrekorder
Leinwand
Diaprojektor
Fernseher
DVD-Player

Küche

Einbauküche mit Herd, Backrohr, Spülmaschine und großem Kühlschrank. Kaffee- und Espresso-maschine und Aufbereiter von levitiertem Wasser. Geschirr, Gläser und Besteck für 20 Personen im Preis inbegriffen.

Sanitär

Zwei getrennte Toilettenanlagen.

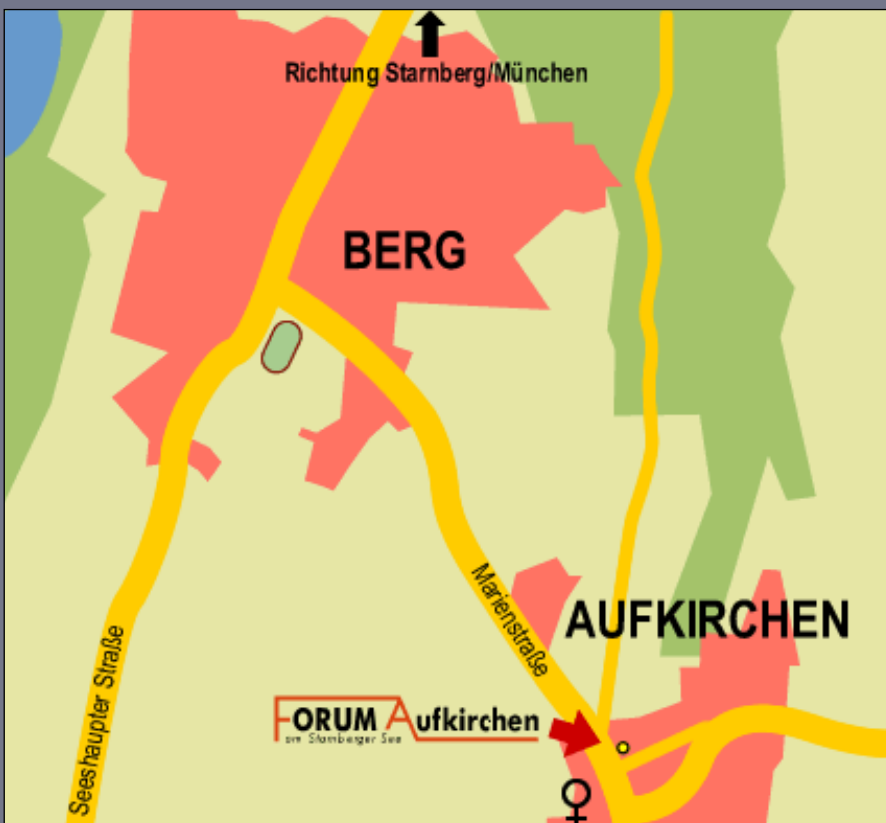
Anfahrt

Mit dem Auto

Fahren Sie von München kommend die A95 Richtung Garmisch-Partenkirchen. Am Autobahndreieck Starnberg nehmen Sie die Abzweigung Richtung Starnberg. Bevor Sie Starnberg erreichen verlassen Sie die Autobahn an der Anschlussstelle Percha und folgen der Beschilderung in Richtung Berg/Münsing. In Berg angekommen biegen Sie dann links ab Richtung Aufkirchen.

Mit öffentlichen Verkehrsmitteln

Berg erreichen Sie von München aus am besten per S-Bahn (Linie S6). Ab dem Bahnhof Starnberg Nord führt die Buslinie 961 bzw. 975 bis nach Aufkirchen. Nach einem kurzen Fussweg von der Bushaltestelle erreichen Sie das Forum Aufkirchen.





Forum Aufkirchen

Raum „Aufkirchen“ (Seminarbestuhlung)



Raum „Aufkirchen“ (Festessen)



Forum Aufkirchen

Raum „Aufkirchen“ (ohne Bestuhlung)



Raum „Berg“



Forum Aufkirchen

Raum „Aufkirchen“ (Blick auf Raum „Berg“)



Empfangsraum





Forum Aufkirchen

Meditationsraum



Küchenbereich



Preisliste

Angebotspalette

Seminarraum Berg (36 qm, 12-16 Personen)	€ 55,-
Seminarraum Aufkirchen (50 qm, 16-45 Personen)	€ 80,-
Belegung aller Räumlichkeiten pro Tag von 8:00 - 18:00 Uhr	€ 100,-
1/2 Tag von 8:00 - 13:00 Uhr	€ 60,-
1/2 Tag von 13:00 - 18:00 Uhr	€ 60,-
Abends von 19:00 - 22:00 Uhr	€ 30,-
Wochenende - Samstag und Sonntag	€ 150,-

Bestuhlung

Vortragsbestuhlung bis 45 Plätze	€ 20,-
Parlamentsbestuhlung mit Tischen 16 Plätze	€ 20,-
U-Form Tische mit Stühlen 14 Plätze	€ 20,-
Festtafel für Familienfeier 24 Plätze	€ 20,-

Sonstiges

Getränke	auf Anfrage
Service-Personal auf Wunsch pro Person / Stunde	€ 20,-
Speisegerätschaft mit Besteck und Gläser pro Person (ab 20 Personen)	€ 2,-
Kaffeegerätschaft mit Besteck, Kuchenteller und Warmhaltekanne pro Person (ab 20 Personen)	€ 1,50
Tischdeko: Stofftischdecken, Servietten, Kerzen Blumenschmuck pro Person	€ 2,50

Weitere Räume im Untergeschoss des Hauses

Trinkstube mit Tischen und Stühlen (ca. 12 Personen), WC	€ 20,-
Doppel-Schlafsofa inkl. Bettwäsche, Küchenzeile, TV, Dusche/WC	€ 20,-
Doppel-Schlafsofa, Einzelbelegung	€ 15,-
Meditationsraum UG bis 12 Personen im Kreis, Musikanlage vorhanden	€ 15,-

Preise zzgl. MwSt.

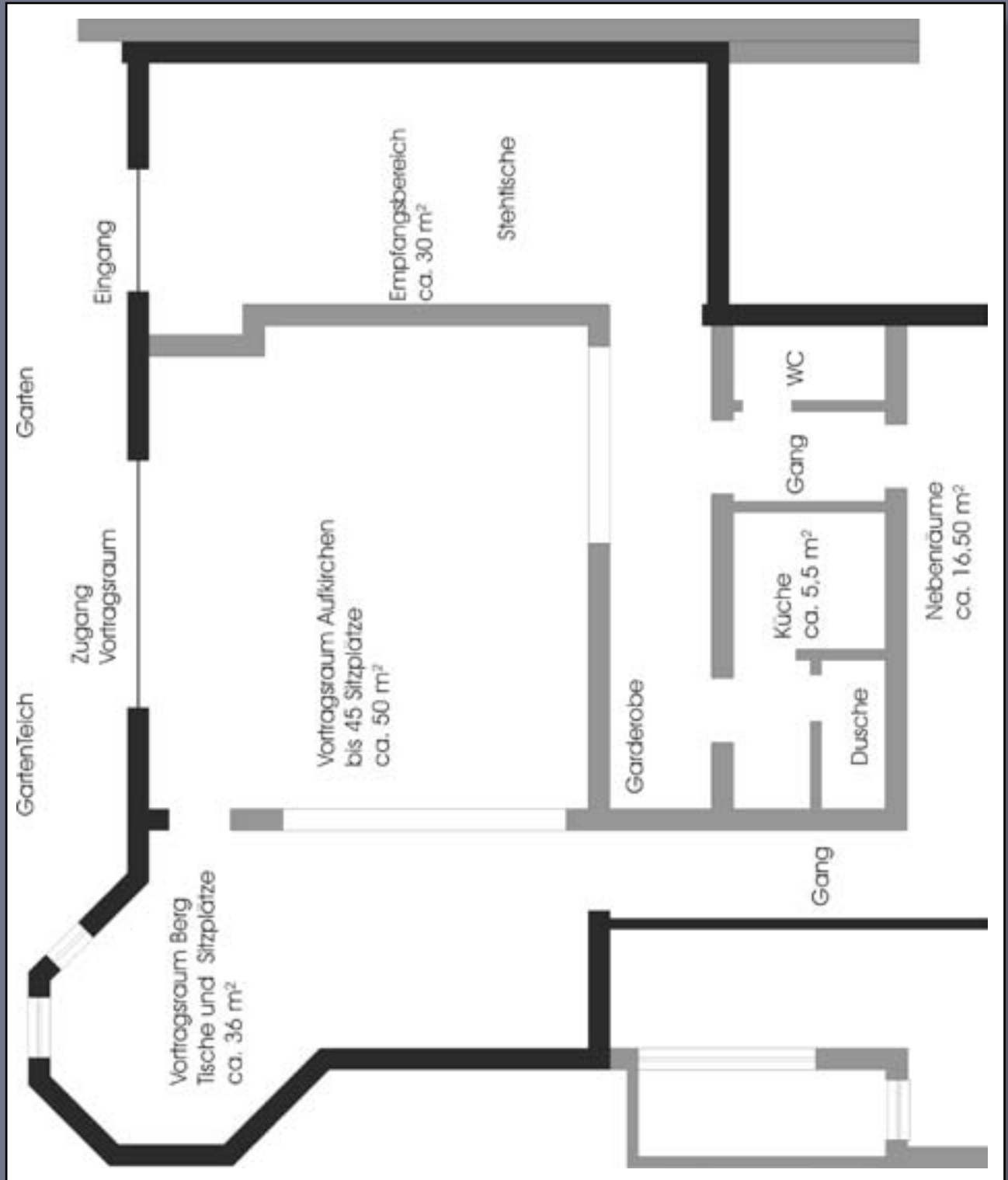
Stornierungsklauseln

Im Falle einer Stornierung bemühen wir uns, die reservierten Räumlichkeiten anderweitig zu vermieten. Sollte Ihre Stornierung kurzfristig eintreffen, und daher eine Weitervermietung nicht mehr möglich sein, erlauben wir uns, Ihnen folgende Prozentsätze des vereinbarten Arrangementpreises in Rechnung zu stellen:

Bei Stornierung...

- ...bis zu 4 Wochen vor Anreise, bzw. vor dem Veranstaltungstermin: keine Berechnung.
- ...bis zu 2 Wochen vor Anreise, bzw. vor dem Veranstaltungstermin: 25% des vereinbarten Arrangementpreises
- ...weniger als 2 Wochen vor Anreise, bzw. vor dem Veranstaltungstermin: 50% des vereinbarten Arrangementpreises

Grundriss



So erreichen Sie uns

Kontakt

Forum Aufkirchen
Renate Schall
Marienstr. 4-6
D-82335 Berg/Aufkirchen
Tel. 08151/953015
Telefax 08151/95894
E-mail: info@forum-aufkirchen.de
Homepage: www.forum-aufkirchen.de

Bürozeiten:
Montag bis Freitag von 10:00 bis 12:00 Uhr

Newsletter

Sie möchten über aktuelle Angebote und bevorstehende Veranstaltungen im Forum Aufkirchen informiert werden? Abonnieren Sie dazu einfach und bequem unseren unregelmäßig erscheinenden Informations-Newsletter. Natürlich werden Ihre Daten nicht an Dritte weitergegeben und Sie können sich jederzeit wieder abmelden.

Das Anmeldeformular finden Sie auf unserer Homepage www-forum-aufkirchen.de.

